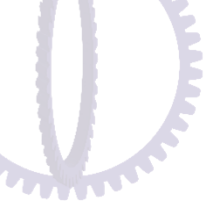




E&B Automotive 45

Baromètre Ethics & Boards de la féminisation des instances dirigeantes

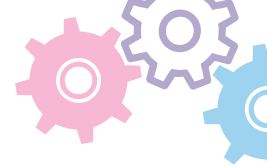
8 mars 2022



Première plateforme internationale de données dédiée à l'évaluation et à la stratégie de Gouvernance d'Entreprise

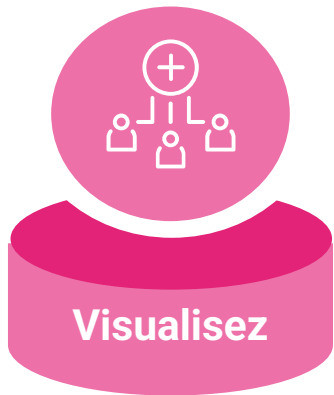


Une démarche globale qui allie Diagnostic, Analyse et Action



1

INTELLIGENCE



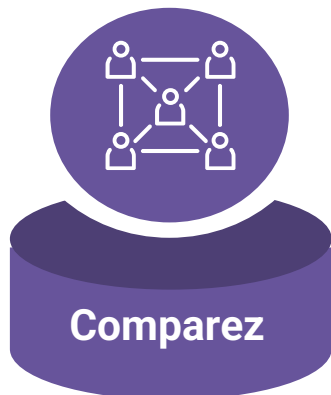
Visualisez

**l'état des lieux
de votre Gouvernance Durable
au-delà de la conformité :**

- Environnement et Climat
- Social et Partage de la Valeur
- Risques extra-financiers

2

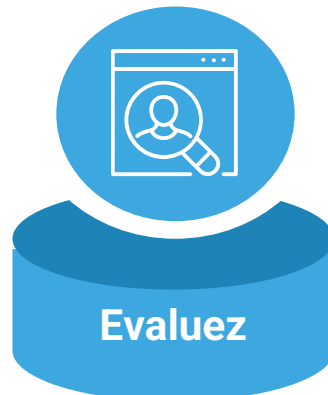
DIAGNOSTIC & ACTION



Comparez

**la situation
de votre Gouvernance Durable**

- v/s votre secteur, un panel de votre choix
- Grâce à nos solutions de benchmark



Évaluez

**la maturité
de votre Gouvernance Durable**

- Impact de vos actions
- Mesure de vos résultats
 - vos Scores de gouvernance
 - vos écarts aux benchmarks
 - leurs progrès dans le temps

3

ENGAGEMENT



Agissez

**sur la Gouvernance
de votre entreprise**

- Définissez votre stratégie et vos objectifs de Gouvernance Durable
- Initiez et pilotez des plans de transformation



Communiquez

**vos résultats
de Gouvernance Durable
et leurs progrès**

- Dans votre DEU
- Dans votre dialogue actionnarial
- Pour votre marque employeur

L'E&B Automotive est l'un des 50+ indices boursiers, sectoriels, thématiques et labels suivis



Public Indices & labels

Market Indices

-  - CAC40 / SBF 120
-  - FTSE100
-  - DAX30 / HDAX
-  - MIB
-  - IBEX35
-  - PSI20
-  - AEX Index
-  - BEL20
-  - OBX
-  - ISEQ Overall
-  - SMI20
-  - Euro Stoxx 50
-  - Stoxx Europe 600
-  - DJIA30 / S&P 100 / NASDAQ 100
-  - TSX
-  - NIKKEI
-  - HSI

ESG Market Indices

- Euro Stoxx Sustainability 40
- Euro Stoxx Sustainability
- Euronext Low Carbon 100
- Eurozone 120 / World 120
- Stoxx Europe Low Carbon 100
- Stoxx Global ESG Leaders
- DJSI Europe / World
- FTSE4Good

ESG Labels

- CDP Climate Change (A-F)
- UN Global Compact (Learner, Active, Advanced Status)
- SBTi
- Indice Penicaud Best in Class
- AGEFI Grands Prix du Gouvernement d'Entreprise
- Sustainability Company ESG Risk Ratings
- Vigeo ESG / Corporate Governance ratings

Ethics & Boards Panels

- E&B Automotive

- E&B BIFS
- E&B Chemicals
- E&B Consumer Goods
- E&B Energy & Utilities
- E&B Fashion & Luxury
- E&B Healthcare
- E&B Information Technology
- E&B Media & Advertising
- E&B Metals & Mining
- E&B Pharmaceuticals & Biotechs
- E&B Real Estate & Construction
- E&B Retail
- E&B Services
- E&B Technology Services
- E&B Telecommunication Services
- E&B Transport & Logistics
- E&B Family Europe
- E&B G7
- E&B MENA

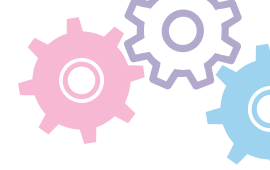
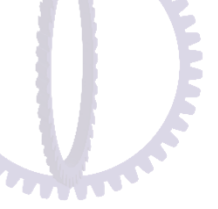
+

Indice personnalisé / sur mesure



TROPHÉES
de la **Mixité**
sans l'auto et la mobilité

**Ethics
& Boards**
Make informed decisions

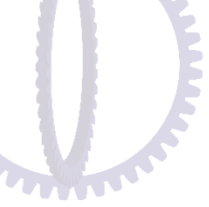


Ethics & Boards : The Sustainable Governance Specialist

E&B Automotive
Focus international
—



TROPHÉES
de la **Mixité**
sans l'auto et la mobilité



18

Équipementiers

- Adient PLC
- Autoliv Inc
- Brembo
- CIE Automotive SA
- Continental
- Denso Corporation
- Elringklinger AG
- Faurecia
- Hella Group
- Magna International Inc
- Michelin
- Nokian Tyres
- Pirelli & C.
- Plastic Omnium
- Rheinmetall AG
- Schaeffler
- Tenneco Automotive Inc
- Valeo

23

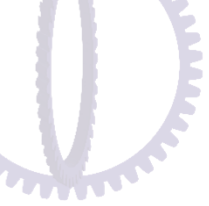
Constructeurs

- BMW
- BYD company Limited
- CNH Industrial
- Daimler AG
- Ferrari
- Ford Motor Company
- General Motors Company
- Honda Motor Co.
- Hyundai Motor Company
- Mahindra & Mahindra Limited
- Nissan Motor Company
- Porsche
- Renault
- SAIC Motor Corporation Limited
- Ssangyong Motor Company
- Stellantis
- Suzuki Motor Corporation
- TATA Motors
- Tesla Motors Inc
- Toyota Motor Corporation
- Traton SE
- Volkswagen AG
- Volvo Group

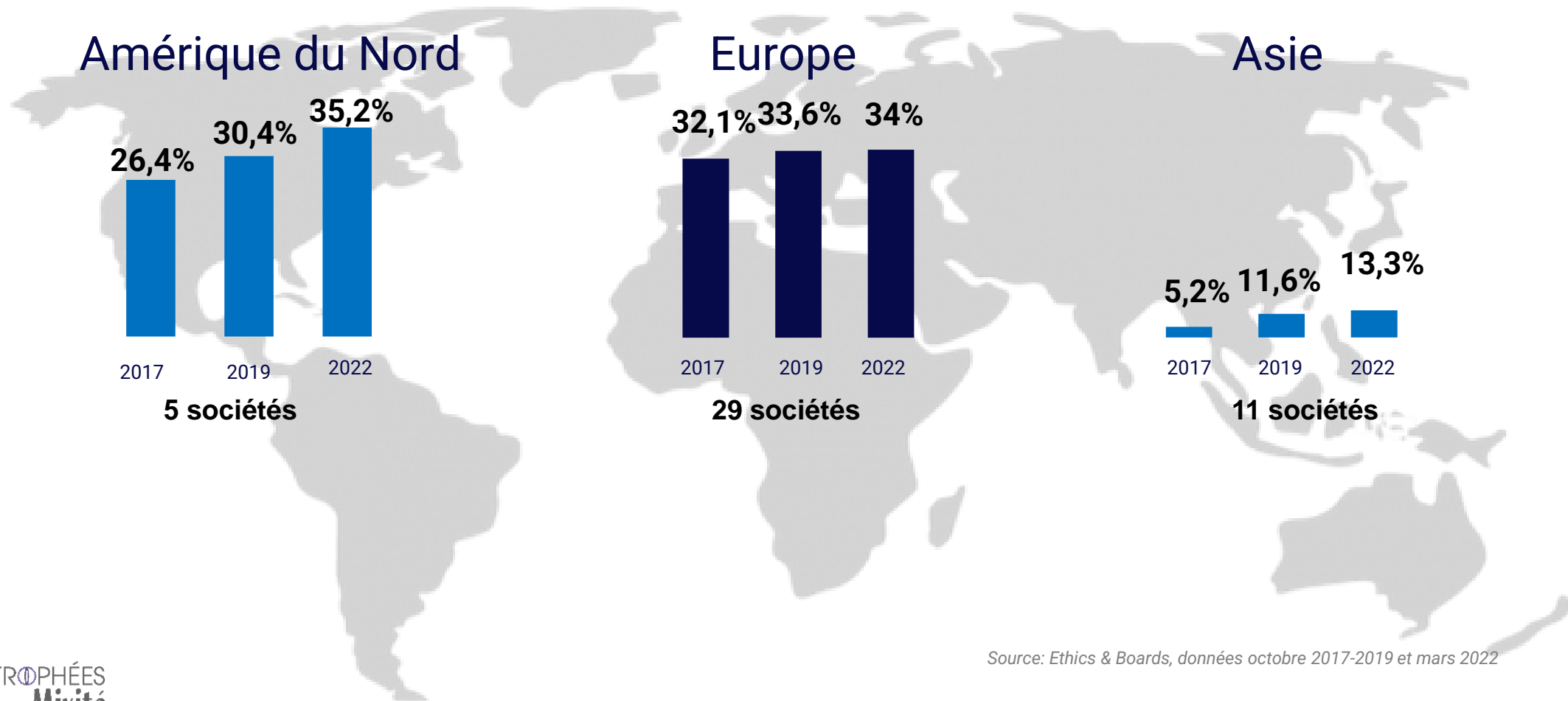
4

Services et Distribution

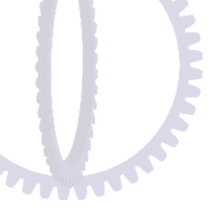
- ALD Automotive
- Auto1 Group SE
- Europcar Mobility Group
- Inchcape



Mixité des Conseils : l'Asie progresse, mais reste très en retard 2017-2022

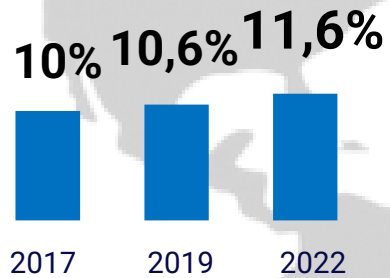


Source: Ethics & Boards, données octobre 2017-2019 et mars 2022



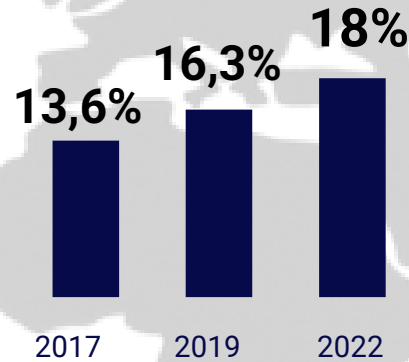
Mixité des Comex :
les acteurs européens devancent leurs homologues nord-américains et asiatiques
2022

Amérique du Nord



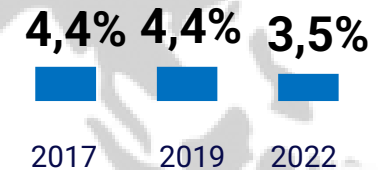
5 sociétés

Europe



29 sociétés

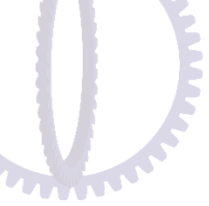
Asie

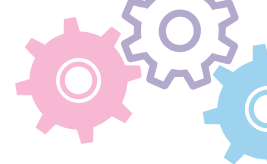
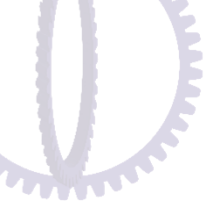


11 sociétés

Source: Ethics & Boards, données octobre 2017-2019 et mars 2022

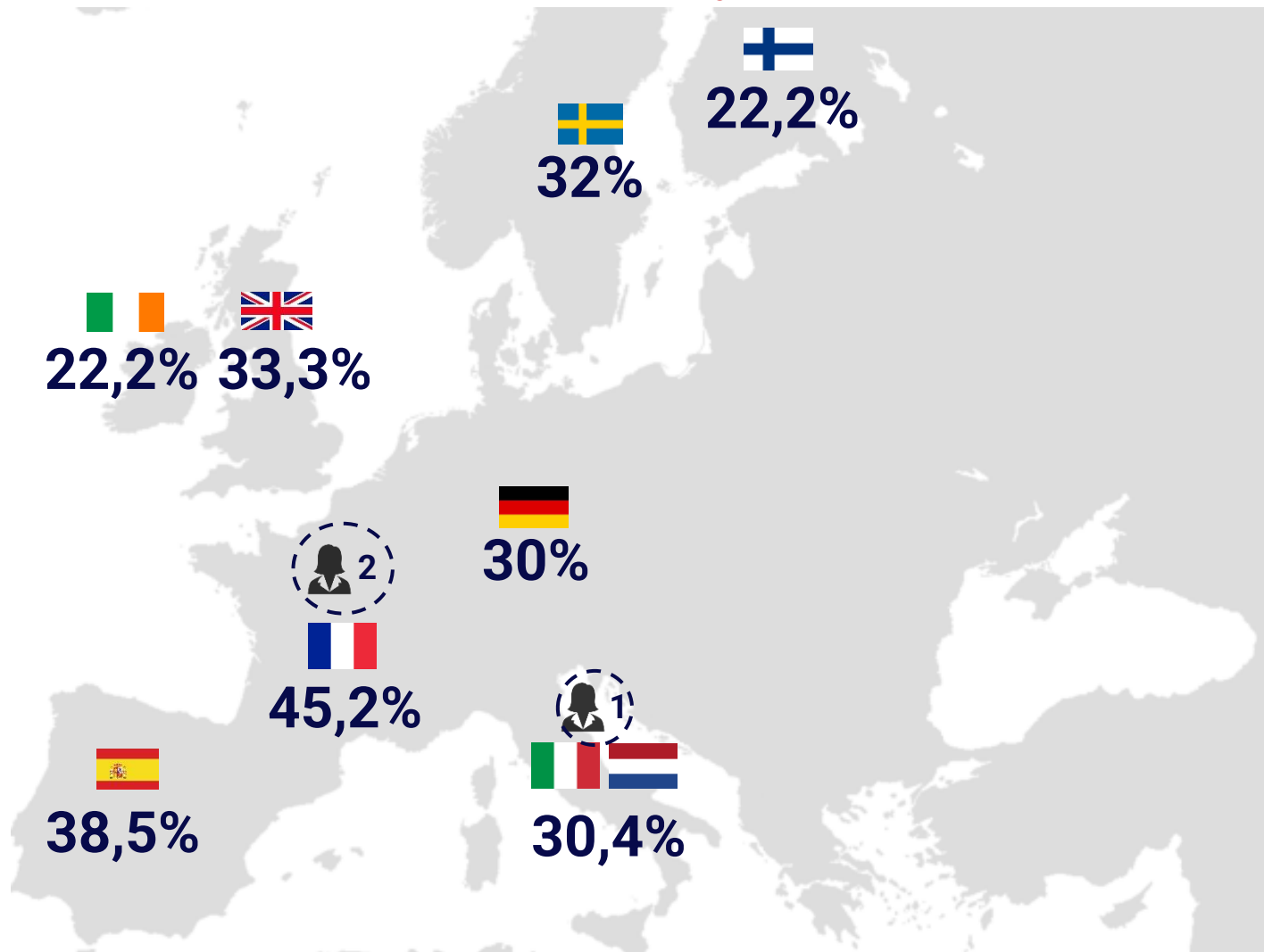







Mixité des Conseils : la France au 1^{er} rang européen

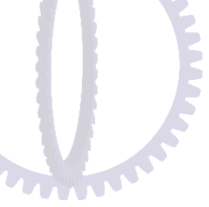
2022



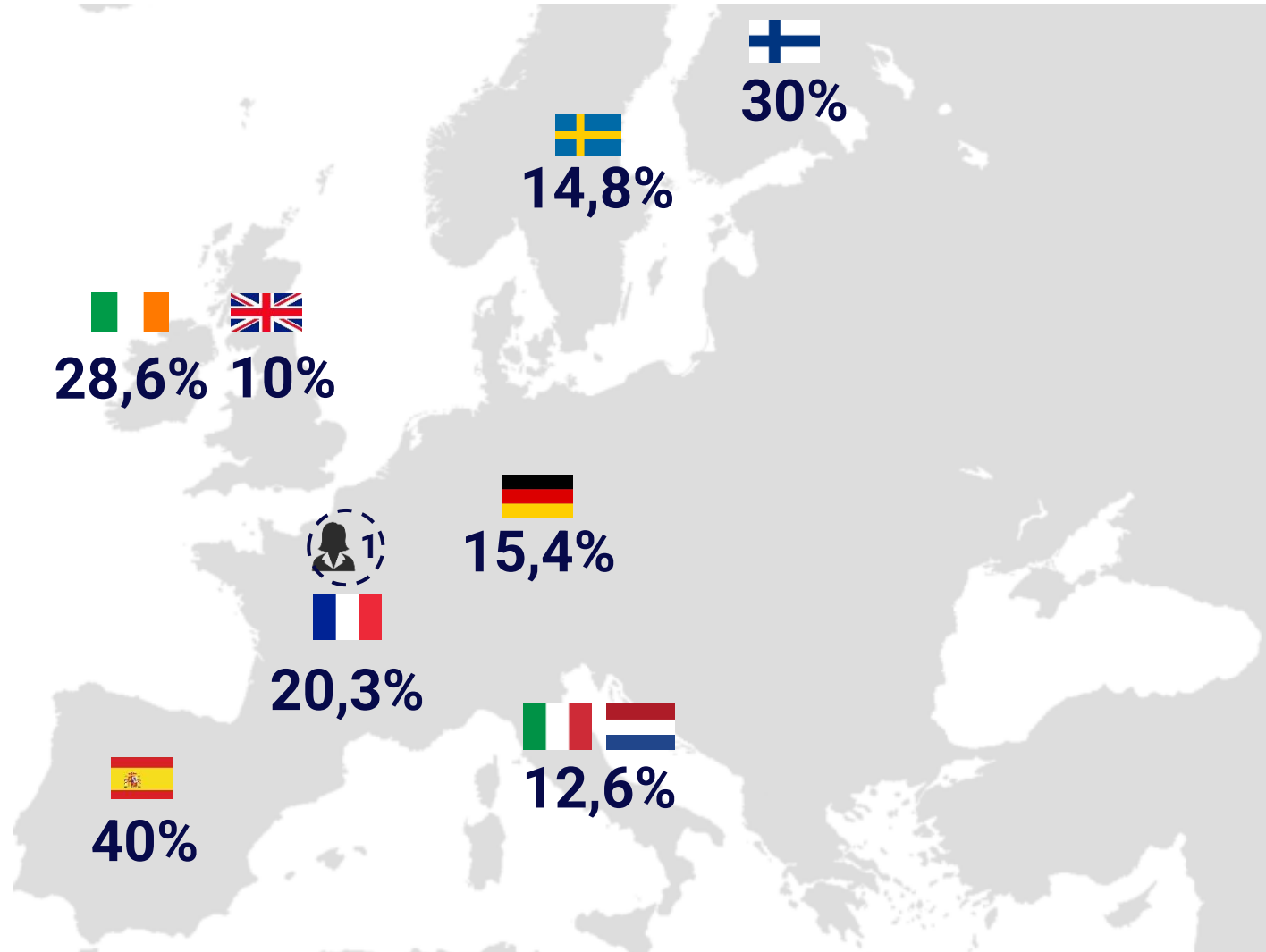
E&B Automotive Europe 29
Mixité des Conseils
34%

 Nombre de Présidente(s)
45,2% Mixité Conseil

Source: Ethics & Boards. mars 2022
Stellantis est à la fois dans les panels France et
Italie/Pays-Bas



Mixité des Comex/Codir :
la France, supérieure à la moyenne européenne sectorielle
2022



E&B Automotive Europe 29
Mixité des Comex/Codir
18%

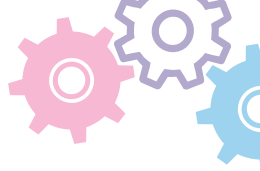
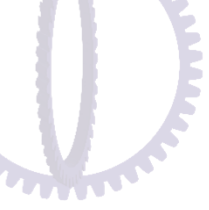
20,3%

Nombre de femme CEO

Mixité Comex/Codir

Source: Ethics & Boards. mars 2022
Stellantis est à la fois dans les panels France et Italie/Pays-Bas

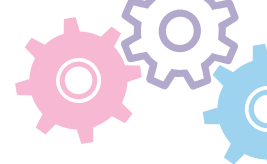
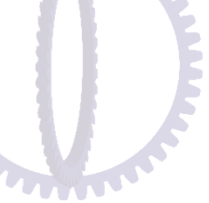




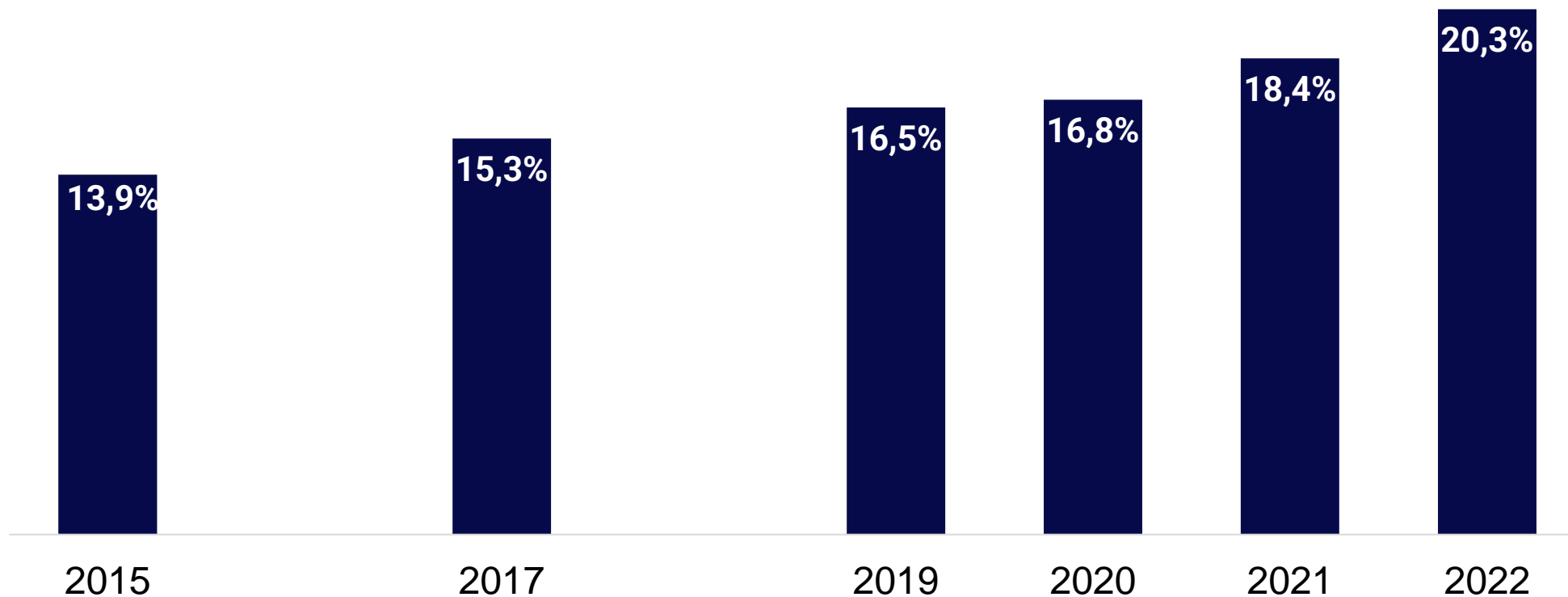
Ethics & Boards : The Sustainable Governance Specialist

E&B Automotive Focus France

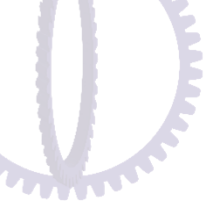




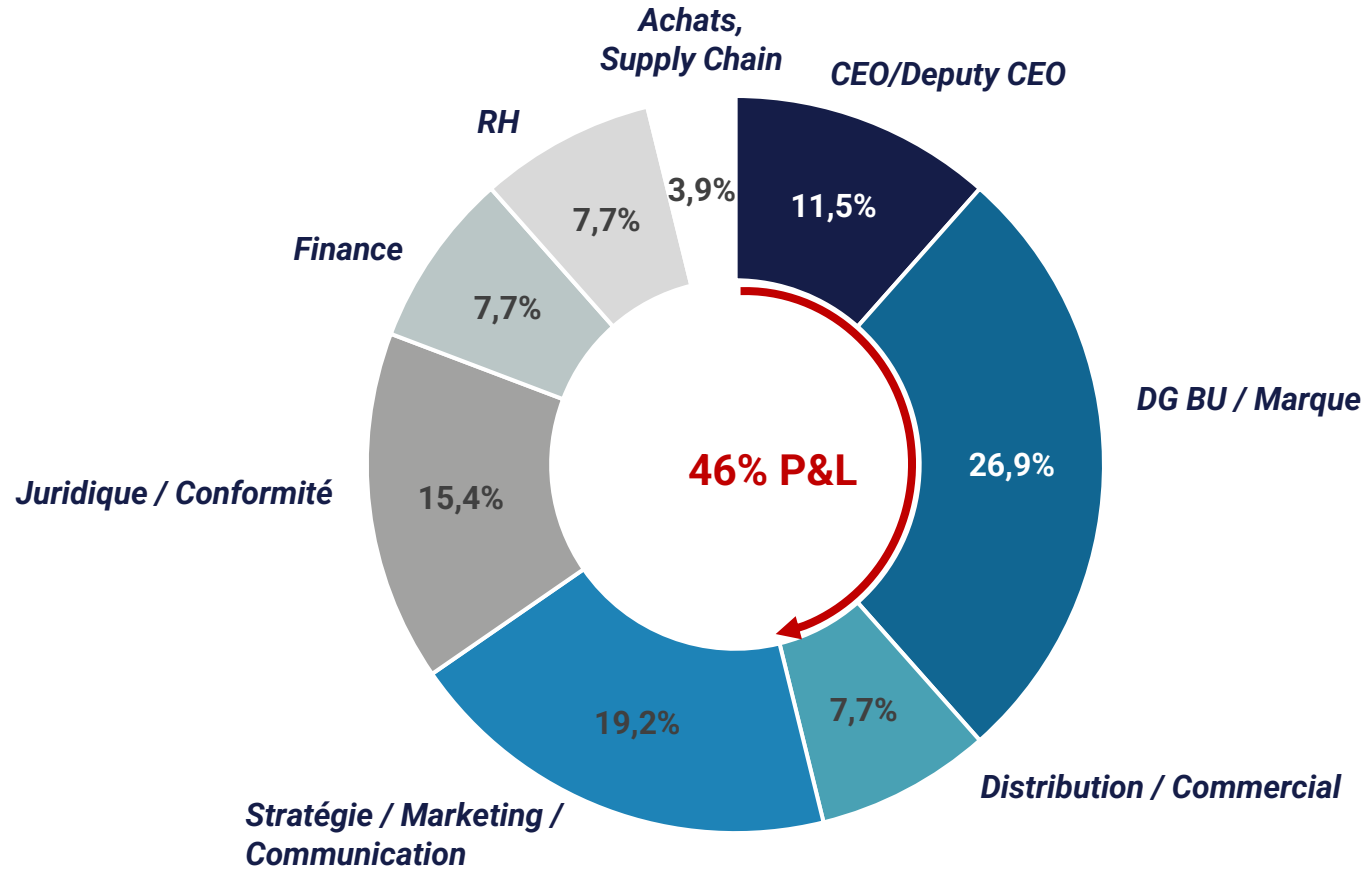
En France : le seuil de 20% de femmes dans les Comex/Codir est franchi en 2022, une progression constante bien que modérée

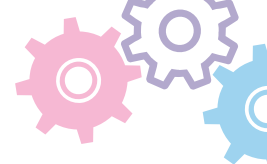
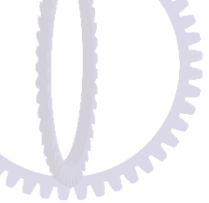


Source: Ethics & Boards, octobre 2013 et mars 2019-2022

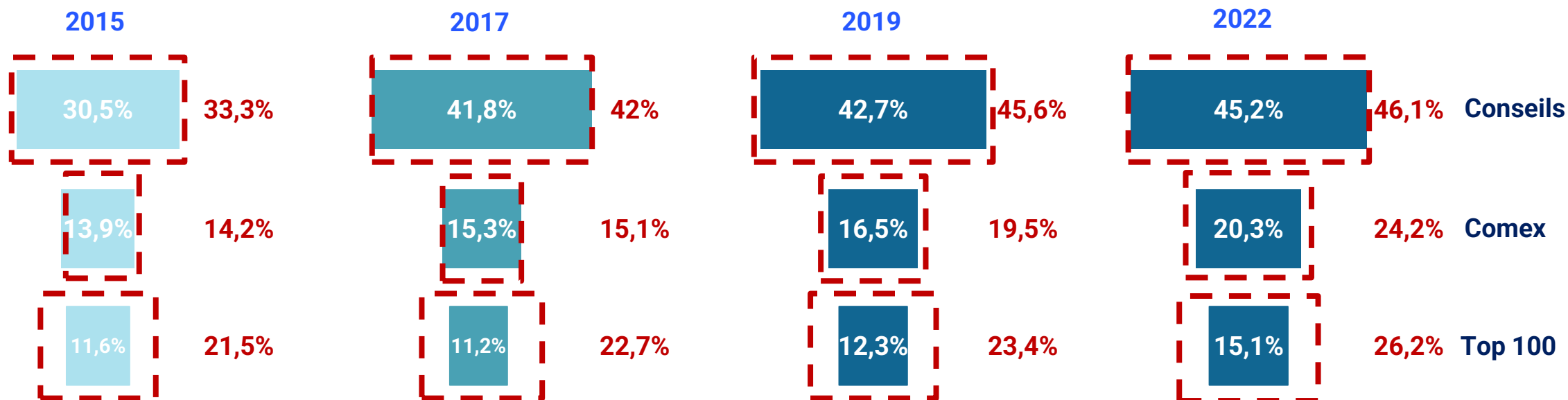


20,3% de femmes dans les Comex/Codir, dont près de la moitié ayant des responsabilités P&L 2022



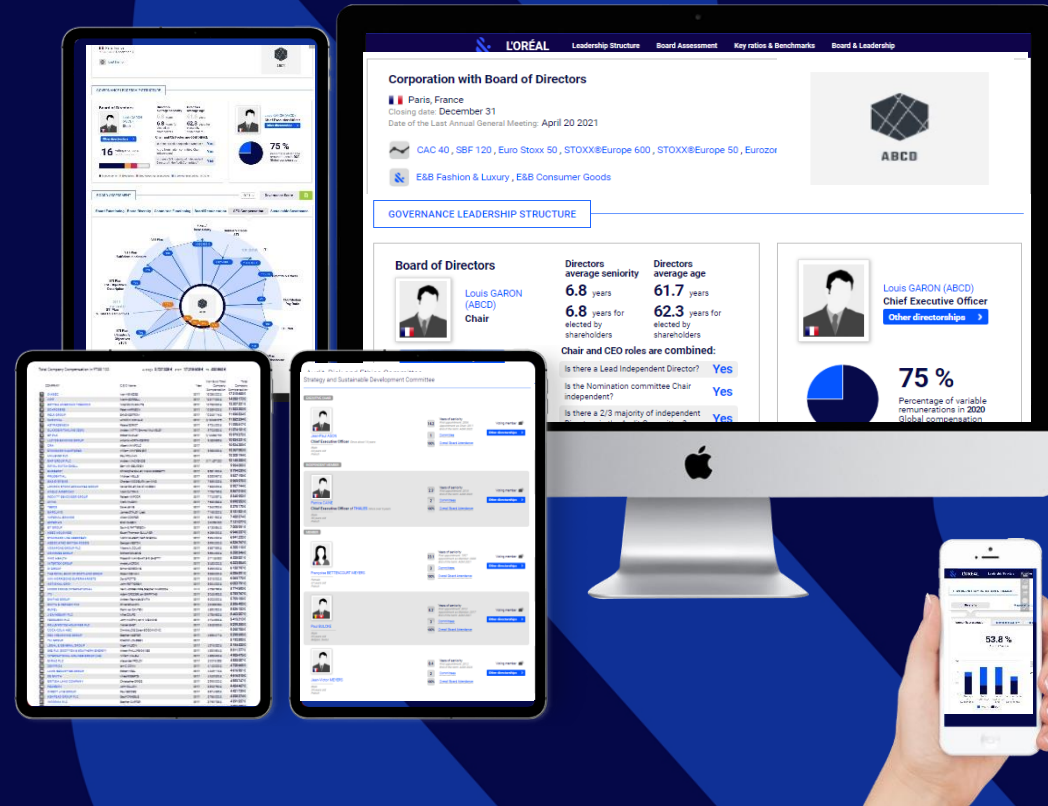


Une progression continue de la mixité exécutive - Comex et Top 100 - néanmoins inférieure au SBF 120



Source: Ethics & Boards. Données octobre 2015-2019 et mars 2022 sauf pour le Top 100, Palmarès FID, données de 2014, 2017, 2018 et 2020.

Ethics & Boards : The Sustainable Governance Specialist



ETHICS & BOARDS
www.ethicsandboards.com
contact@ethicsandboards.com
+33 (1) 45 61 66 54



TROPHÉES
de la **Mixité**
sans l'auto et la mobilité